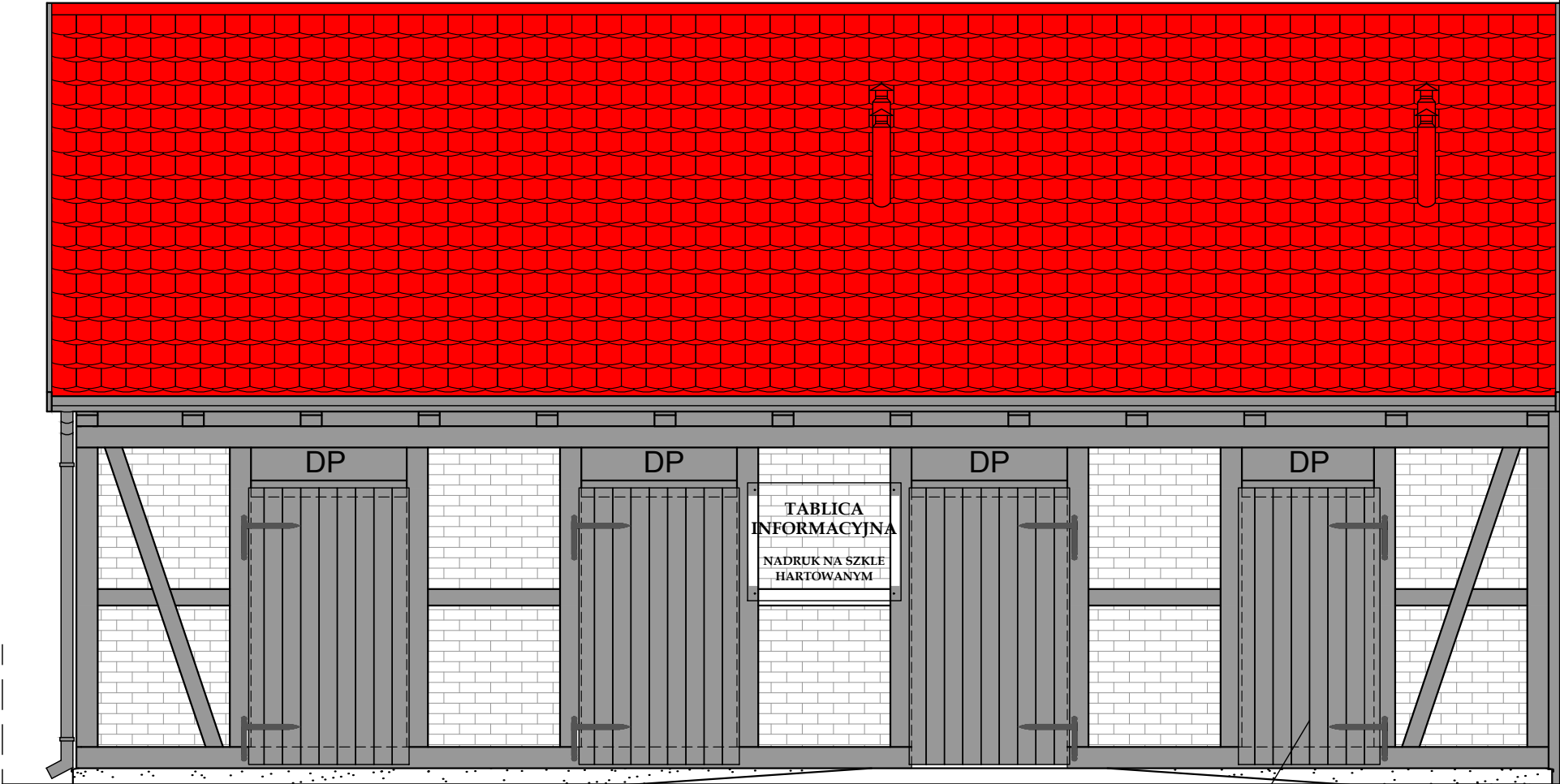


ELEWACJA POŁUDNIOWO- WSCHDONIA
(PRZY OTWARTYCH DRZWIACH SPĄGOWYCH)

Ślepe wrota, nieotwieralne



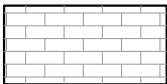
ELEWACJA POŁUDNIOWO- WSCHDONIA
(PRZY ZAMKNIĘTYCH DRZWIACH SPĄGOWYCH)

Ślepe wrota, nieotwieralne

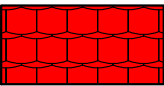
DP- Okładzina z drewnianych płycin



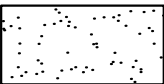
Elementy drewniane- po oczyszczeniu i zagruntowaniu malować krzemianową farbą do drewna w kolorze czarnym.



Ściany fachów - Okładzina ceramiczna gr. 3cm -cięte paski główki i wozówki z cegły ceramicznej porozbiórkowej malować farbą elewacyjną sylikatową na podłożu mineralnym w kolorze podbiały wapiennej.



Dach- dachówka ceramiczna "karpiówka" podwójnie w koronkę, w kolorze czerwieni klasycznej



Cokół- tynk malowany farbą elewacyjną sylikatową w kolorze szarym.

Rytna i rura spustowa oraz obróbki blacharskie w strefie ścian, okapu i elementów drewnianych: blacha stalowa ocynkowana i powlekana w kolorze czarnym jak elementy drewniane. Obróbki blacharskie w strefie połaci dachu oraz rury kominów wentylacyjnych: blacha stalowa ocynkowana i powlekana w kolorze czerwieni jak przyjęta dachówka

DATA: 12/2018	SKALA: 1:50	NR RYS: 6	NR STRONY: -
TEMAT RYS: ELEWACJA POŁUDNIOWO- WSCHDONIA			
PROJEKT BUDOWLANY			
RODZAJ INWESTYCJI: ODBUDOWA HISTORYCZNEJ CHATY SZACHULCOWEJ PRZY ZAMKU KSIĄŻĄT POMORSKICH- MUZEUM W DARŁOWIE O B I E K T : BUDYNEK KASOWO- EKSPOZYCYJNY KATEGORIA: IX LOKALIZACJA UL. ZAMKOWA 4, 76-150 DARŁOWO INWESTYCJI: DZ.Nr 512/2, 516/3, 517/1 OBR. 10 INWESTOR : ZAMEK KSIĄŻĄT POMORSKICH- MUZEUM W DARŁOWIE, UL. ZAMKOWA 4, 76-150 DARŁOWO			
PROJEKTANT: mgr inż. ARCHITEKT RAJMOND RINK			
UPRAWNIENIA DO PROJEKTOWANIA I KREOWANIA ROBÓT BUDOWLANYMI W SPECJALNOŚCI ARCHITEKTURA I INŻYNIERIA BUDOWLANA ZPNB-UL. 76-24/4/98, NR 1281 ZP-0298			
SPRAWDZAJĄCY: mgr inż. ARCHITEKT ANDRZEJ KRZYŻANIAK			
UPRAWNIENIA DO PROJEKTOWANIA I KREOWANIA ROBÓT BUDOWLANYMI W SPECJALNOŚCI ARCHITEKTURA I INŻYNIERIA BUDOWLANA ZPNB-UL. 76-24/4/98, NR 1281 ZP-0298			